

COMUNE DI SAN PIETRO IN LAMA
PROVINCIA DI LECCCE

PROGETTO DI UN PIANO DI
LOTTIZZAZIONE CONVENZIONATO
IN ZONA CI ALLA
VIA PIETRO NENNI

TAV	INQUADRAMENTO DEL LOTTO SU STRALCIO DEL PUTT/P	Febbraio 2017
		Scala 1:20.000
		Scala 1:10.000

PROPRIETA'
Sig.ri PANDONE, DE RICCARDIS,
Sig.ri PALADINI, MANDURINO

PROGETTO
dott. ing. Claudio GIANCANE,
dott. ing. Francesco SPEDICA,
dott. ing. Antonio PISANO

ORDINE INGEGNERI DELLA PROVINCIA DI LECCCE
Dott. Ing. Antonio PISANO
N. 1214

ORDINE INGEGNERI DELLA PROVINCIA DI LECCCE
Dott. Ing. Francesco SPEDICA
N. 1294

ORDINE INGEGNERI DELLA PROVINCIA DI LECCCE
Dott. Ing. Claudio GIANCANE
N. 1294

PROVINCIA DI LECCCE
CANTIERE DI CANTIERI
N. 1294
P. 1294
M. 1294

PROVINCIA DI LECCCE
CANTIERE DI CANTIERI
N. 1294
P. 1294
M. 1294

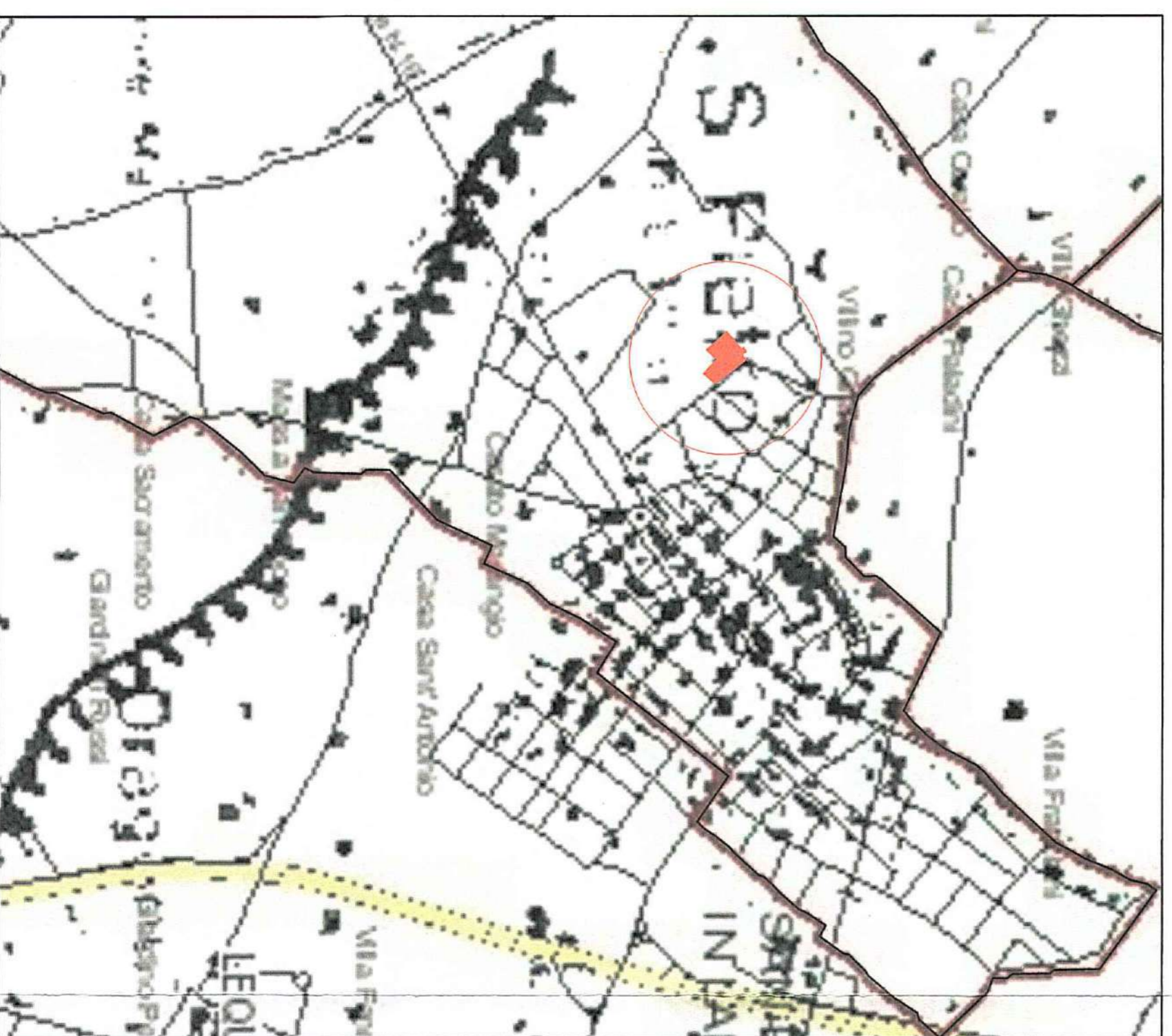
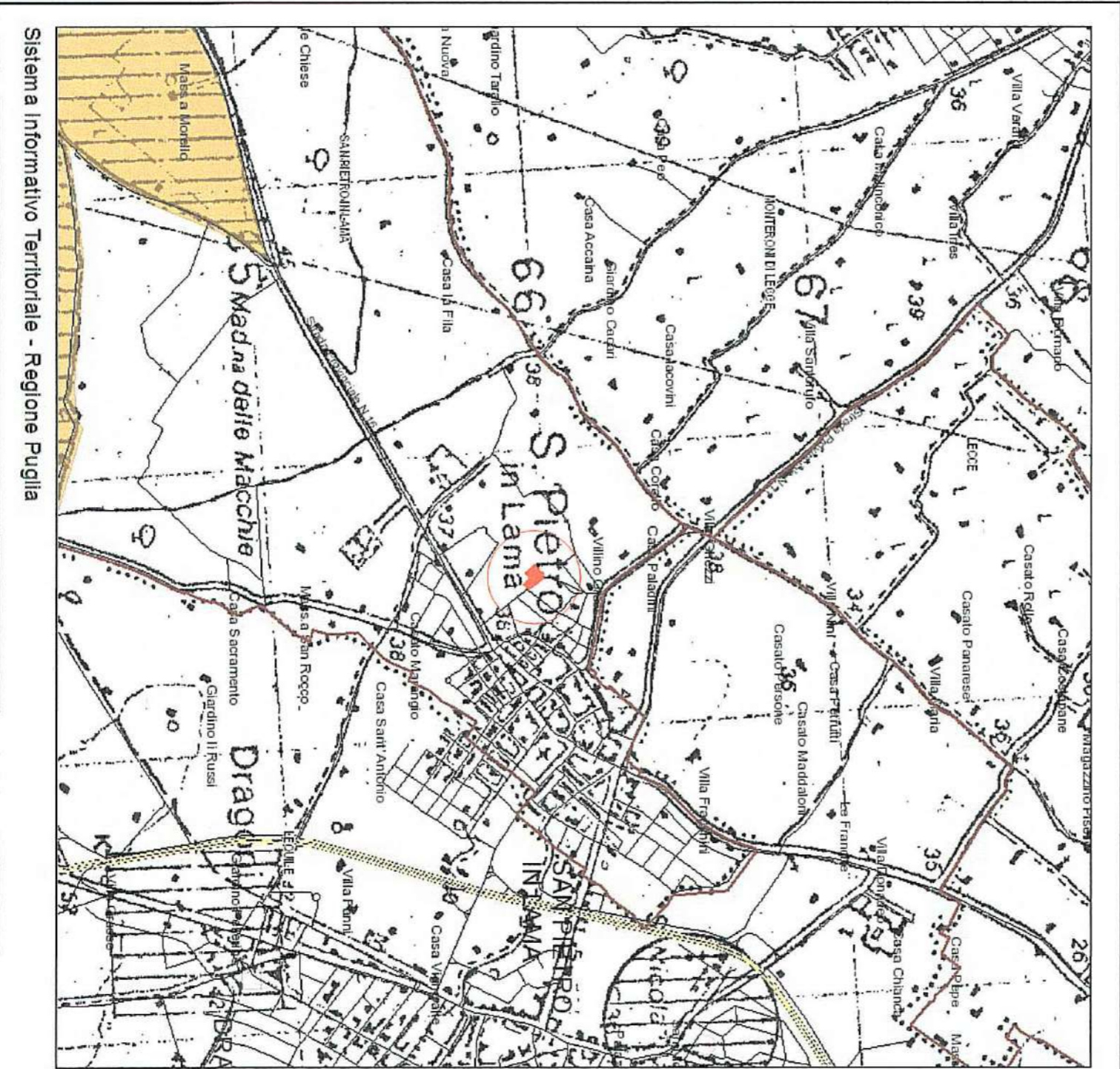
Antonio Pisano
Francesco Spedica
Claudio Giancane

6 FEB 2017
Comune di S. Pietro in Lama
Provincia di Lecce

SETI engineering

Sete Sociale
73047 MONTERONI DI LECCCE (Italy) - Via Conti di Castro, 85
Sete Operativa
73100 LECCCE (Italy) - Via Antonio Mammanno, 11

Tel: +39 0832 315164
www.seti-engineering.it - setiengineering@tin.it



Legenda

	Comuni Comunali
	Aeroporti
	Locali
	E
	SP
	SS
	A
	PUTT P Corsi d'acqua - art. 3.106
	PUTT P Grote - art. 3.106
	PUTT P Boschi - art. 3.10
	PUTT P Macchie - art. 3.10
	PUTT P Zone umide - art. 3.12
	PUTT P Biologi siti di interesse naturalistico - art. 3.10-3.11
	PUTT P Parchi - art. 3.10-3.11
	PUTT P Area Comesse - art. 3.10-3.11
	PUTT P Oasi di protezione - art. 3.13
	PUTT P Zona di ripopolamento e cattura - art. 3.13
	PUTT P Zona umide - art. 3.13
	PUTT P Vincoli archeologici - art. 3.15
	PUTT P Segnazioni archeologiche - art. 3.15
	PUTT P Tratturi - art. 3.15
	PUTT P Vincoli architettonici - art. 3.16
	PUTT P Segnazioni architettoniche - art. 3.16
	PUTT P Uscivivi - art. 3.17
	PUTT P Zona Trulli
	PUTT P Vincolo ex lege 1497/1939
	PUTT P Decreti Galassini
	PUTT P Vincolo idrogeologico
	Low : 0
	High : 255
	CENTRI PUBBLICI DI PRODUZIONE SELVAGIUNTA
	CENTRI PRIVATI DI PRODUZIONE SELVAGIUNTA
	AZIENDE FAUNISTICO-VEGETAZIONIE