

PIANO URBANISTICO GENERALE
L.R. 20/2001

PROGETTISTI
 Arch. Rita Miglietta
 Ing. Ruggero Perrone
 Arch. Tommaso Saponaro

Adozione del C.C. n. 3 del 15/02/2007
 Adozione del C.C. n. 3 del 12/01/2010

TECNICI INCARICATI PER ADEGUAMENTO
 Avv. Angelo Vantaggiato
 Ing. Antonio Surano

ADEGUAMENTO
 Art. 11 c. 6 L.R. Puglia n. 20/01

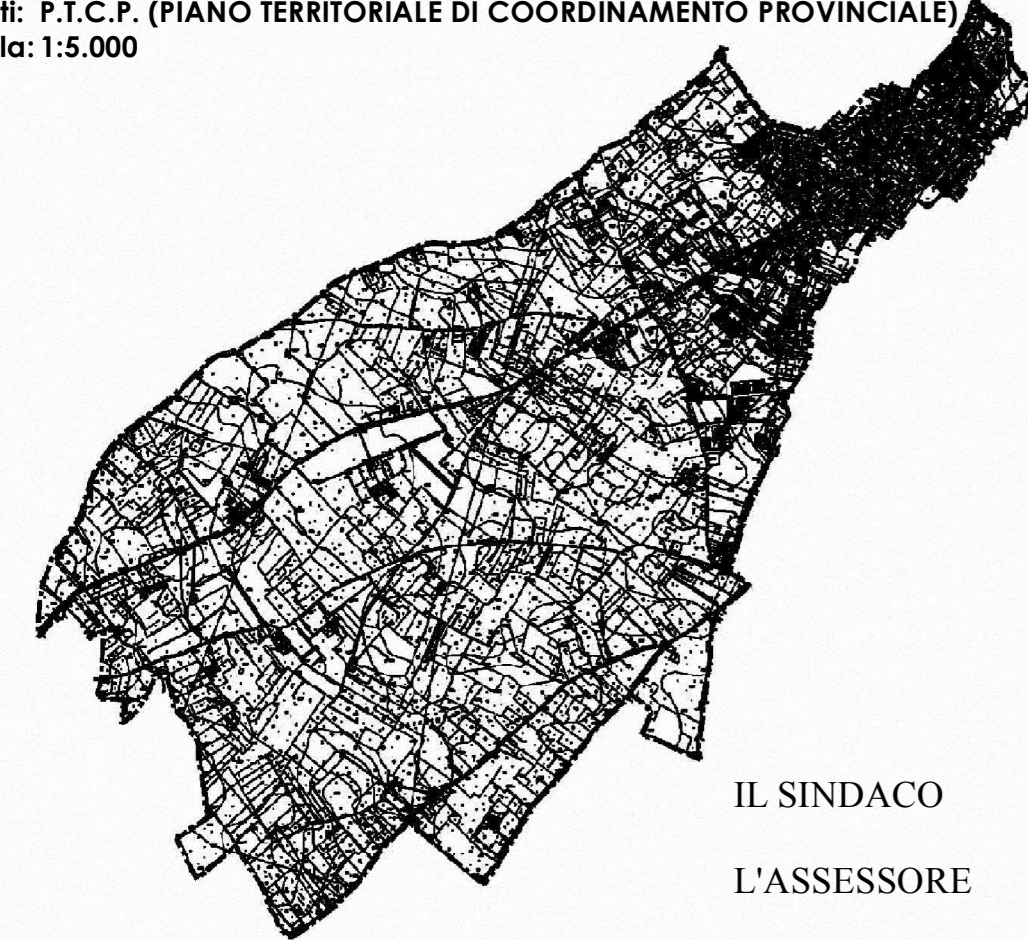
ELABORAZIONE GIS
 Ing. Giada Galeotti

Morzo
 2012

SISTEMA DELLE CONOSCENZE

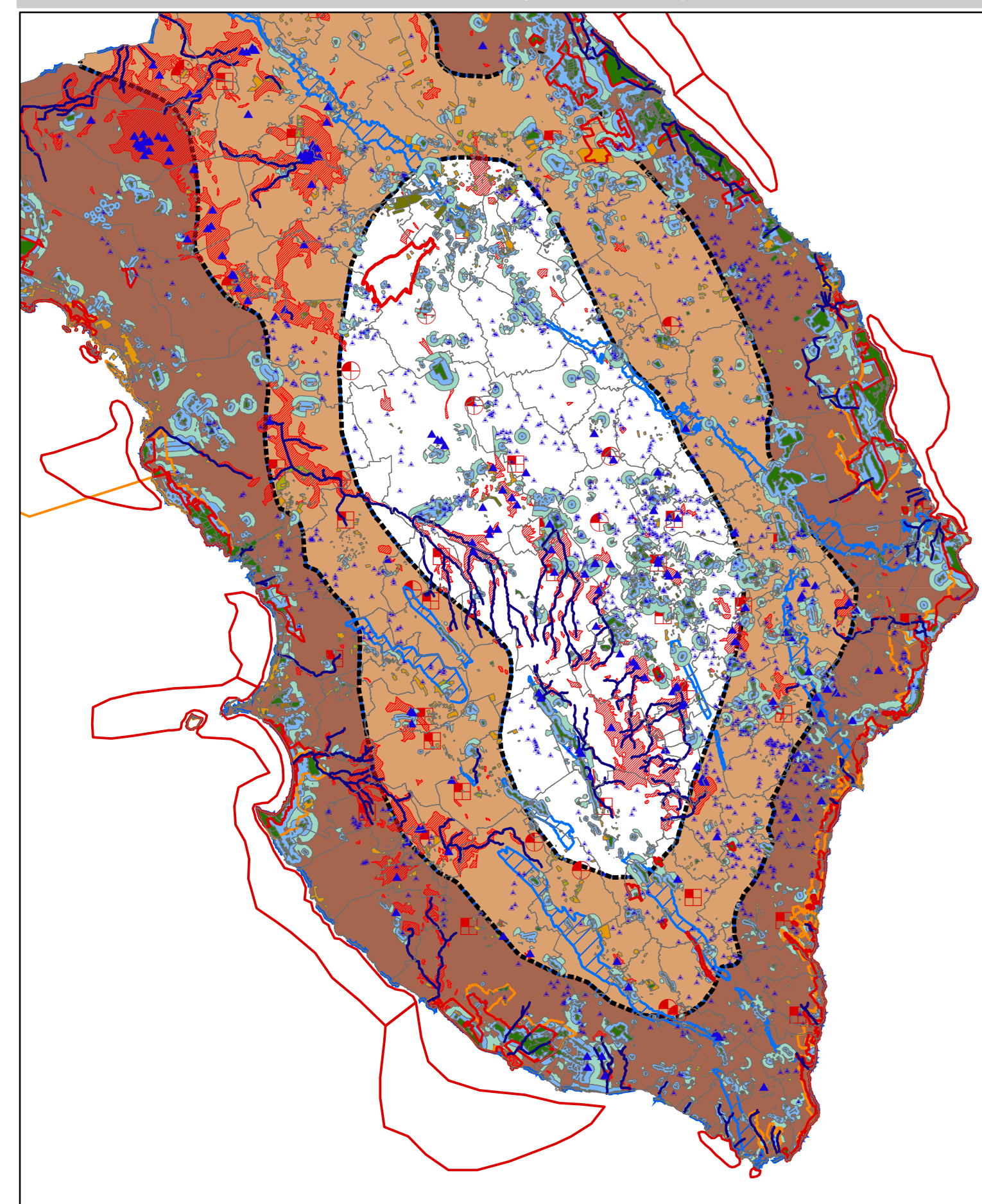
TAVOLA B.1.2 - POLITICHE DEL WELFARE

Fonte: P.T.C.P. (PIANO TERRITORIALE DI COORDINAMENTO PROVINCIALE)
 scala: 1:5.000



IL SINDACO
 L'ASSESSORE
 IL SEGRETARIO GENERALE

POLITICHE DEL WELFARE (FONTE PTCP) - 1:300.000



- Area intervento
- ▲ vora
- ▲ dolina
- rete idrografica superficiale
- siti direttiva uccelli
- siti direttiva habitat
- Macchia mediterranea
- aree protette istituite o in itinere
- espansione Della Naturalità esistente-PRIMA FASE
- espansione della naturalità esistente-seconda fase
- naturalità esistente: versanti delle serre
- attrezzature scolastiche-politiche del welfare
- servizi sanitari-politiche del welfare
- servizi generici-politiche del welfare
- parchi urbani ed extraurbani-politiche del welfare
- impianto di depurazione comunale
- impianto di depurazione aree produttive
- pericolosità molto alta
- dalla costa verso l'interno
- zona di salvaguardia
- zona di ricarica della falda
- zona di approvvigionamento idrico

