

PIANO URBANISTICO GENERALE
 L.R. 20/2001

PROGETTISTI
 Arch. Rita Miglietta
 Ing. Ruggero Perrone
 Arch. Tommaso Saponaro

Adozione del C.C. n. 3 del 15/02/2007
 Adozione del C.C. n. 3 del 12/01/2010

TECNICI INCARICATI
 PER ADEGUAMENTO
 Avv. Angelo Vantaggiato
 Ing. Antonio Surano

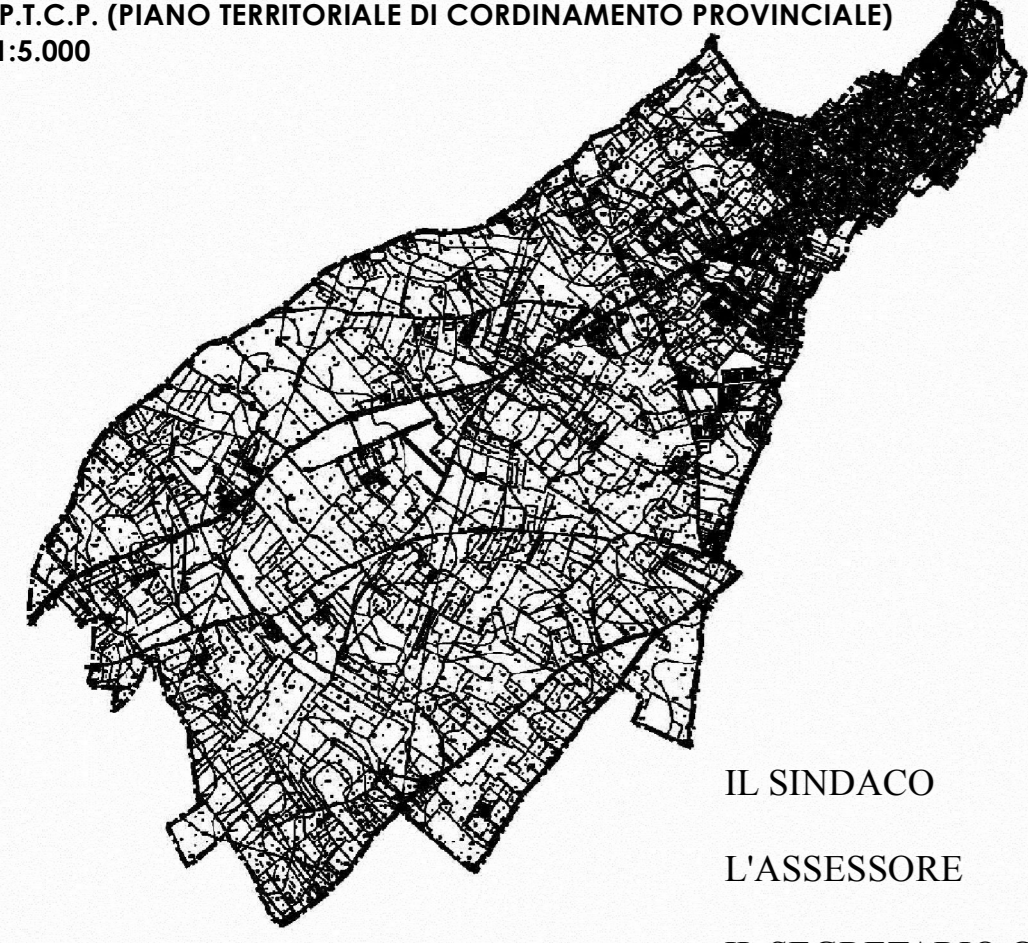
ADEGUAMENTO
 Art. 11 c. 6 L.R. Puglia n. 20/01

ELABORAZIONE GIS
 Ing. Giada Galeotti

Marzo
 2012

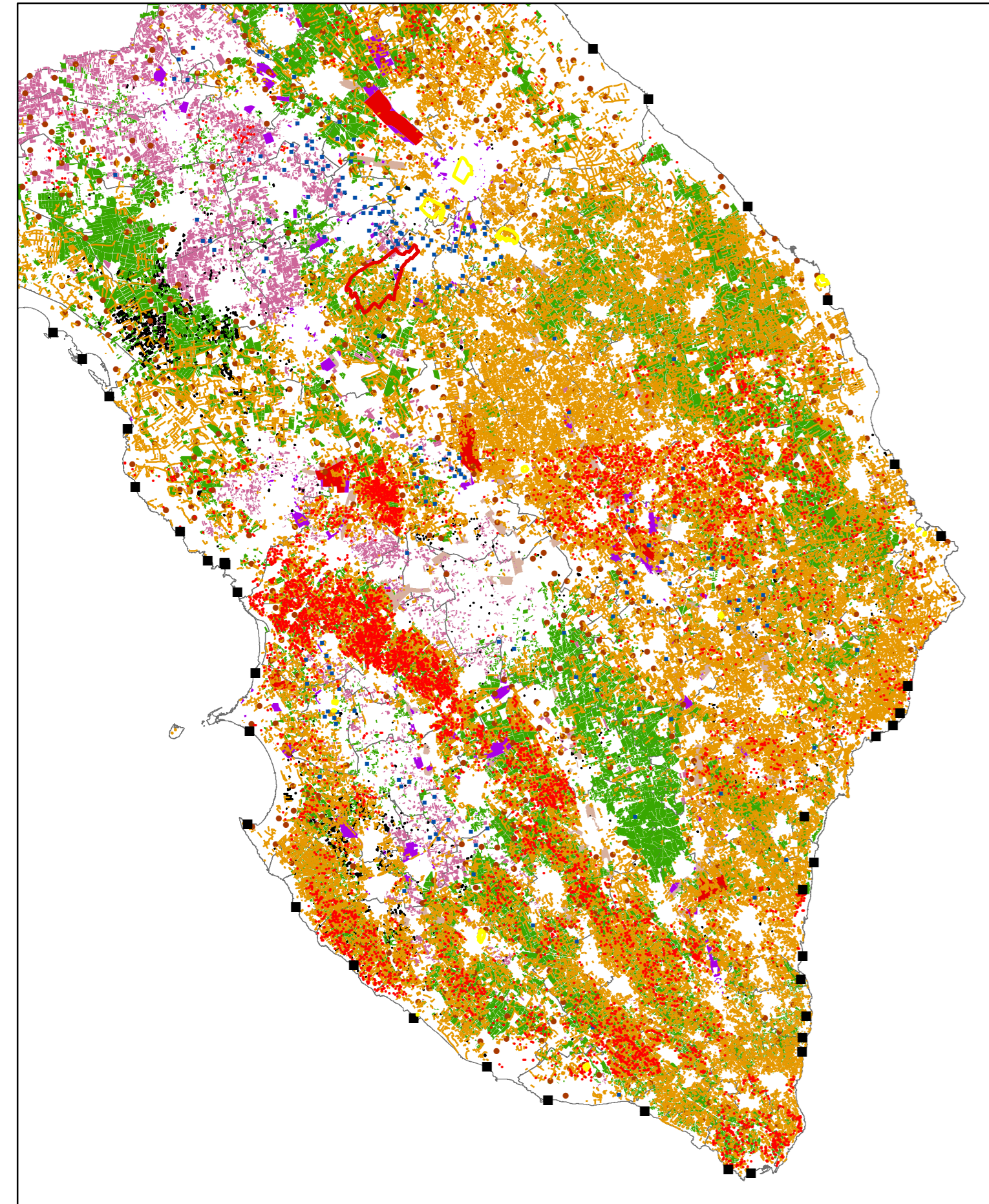
SISTEMA DELLE CONOSCENZE
 TAVOLA B.1.4-POLITICHE DI VALORIZZAZIONE

Fonti: P.T.C.P. (PIANO TERRITORIALE DI CORDINAMENTO PROVINCIALE)
 scala: 1:5.000



IL SINDACO
 L'ASSESSORE
 IL SEGRETARIO GENERALE

POLITICHE DELLA VALORIZZAZIONE (FONTE PTCP) - 1:300.000



- Area intervento
- aree archeologiche
- Torri e castelli
- Pagghiare
- muretti a secco
- Masserie
- Ville e casini
- Zone D allacciate a pendoli
- Espansione potenziale degli insediamenti produttivi
- Oliveti esistenti
- Vigneti esistenti
- Espansione potenziale del vigneto
- Serre produttive esistenti

