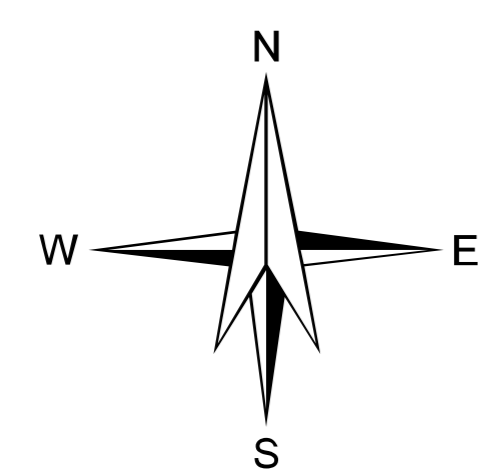
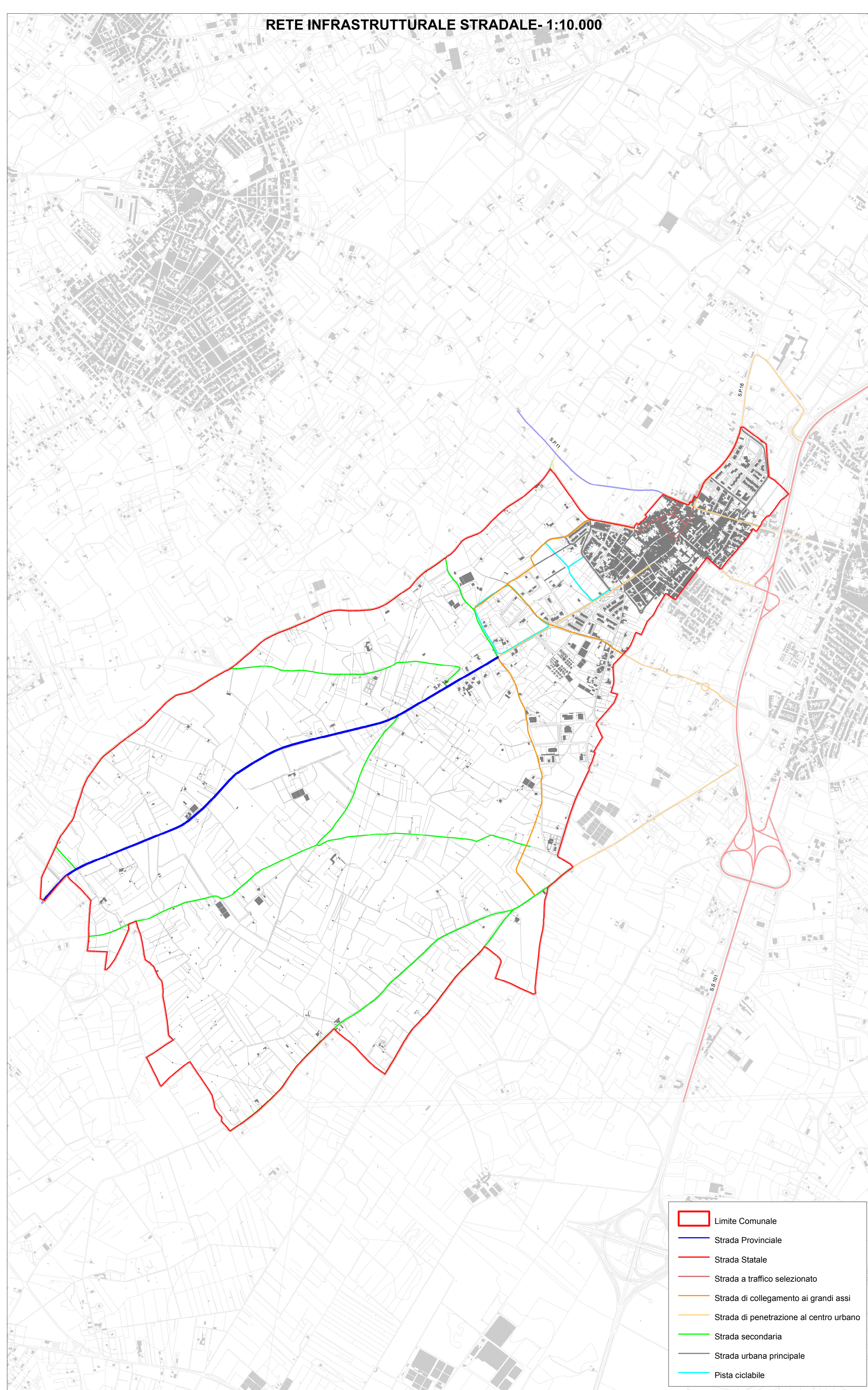


IL SINDACO  
L'ASSESSORE  
IL SEGRETARIO GENERALE

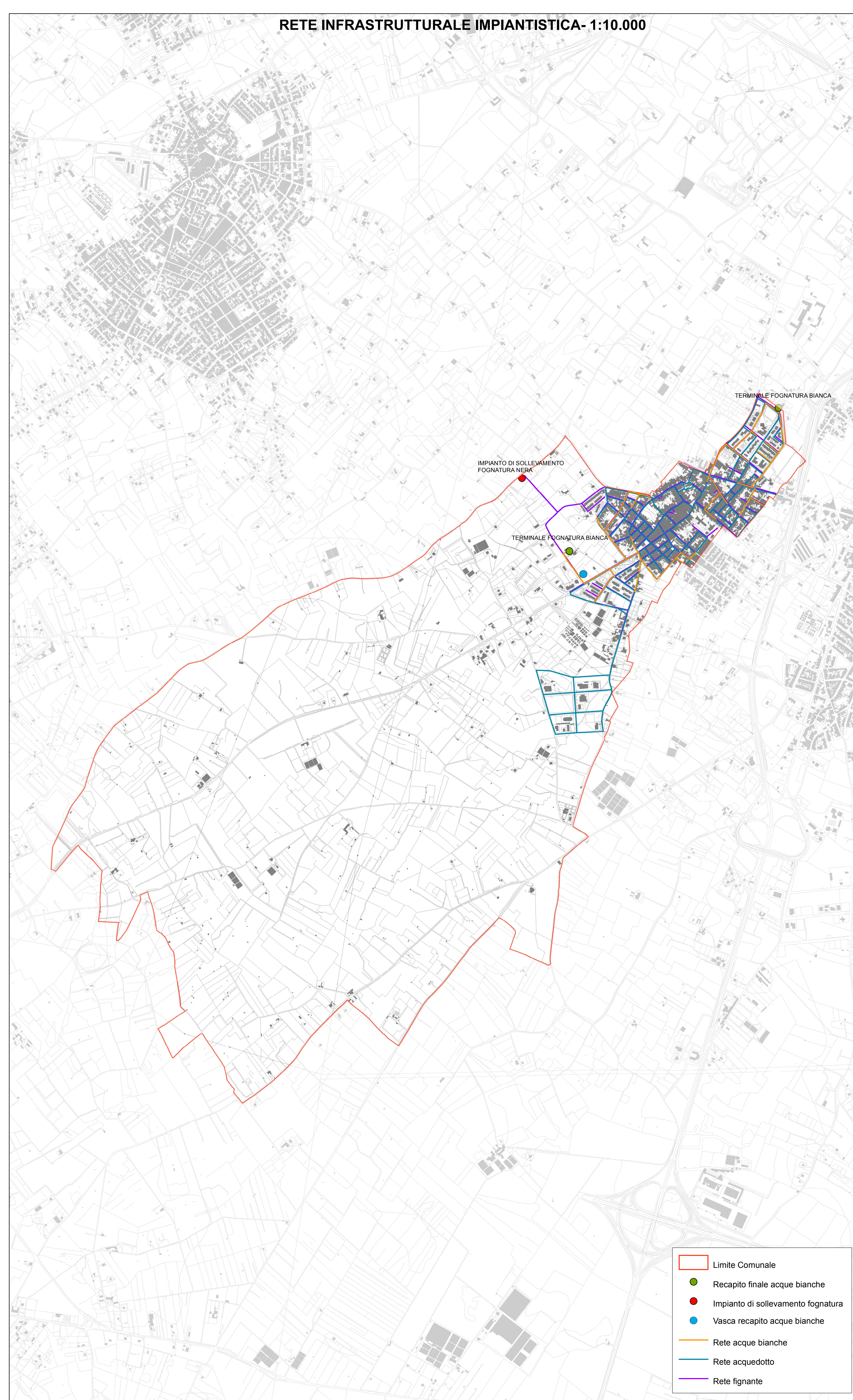


RETE INFRASTRUTTURALE STRADALE- 1:10.000



- Limite Comunale
- Strada Provinciale
- Strada Statale
- Strada a traffico selezionato
- Strada di collegamento ai grandi assi
- Strada di penetrazione al centro urbano
- Strada secondaria
- Strada urbana principale
- Pista ciclabile

RETE INFRASTRUTTURALE IMPIANTISTICA- 1:10.000



- Limite Comunale
- Recapito finale acque bianche
- Impianto di sollevamento fognatura
- Vasca recapito acque bianche
- Rete acque bianche
- Rete acquedotto
- Rete fognante