

PIANO URBANISTICO GENERALE

L.R. 20/2001

PROGETTISTI  
Arch. Rita Miglietta  
Ing. Ruggero Perrone  
Arch. Tommaso Saponaro

Adozione del C.C. n. 3 del 15/02/2007  
Adozione del C.C. n. 3 del 12/01/2010

TECNICI INCARICATI  
PER ADEGUAMENTO  
Avv. Angelo Vantaggiato  
Ing. Antonio Surano

ADEGUAMENTO  
Art. 11 c. 6 L.R. Puglia n. 20/01

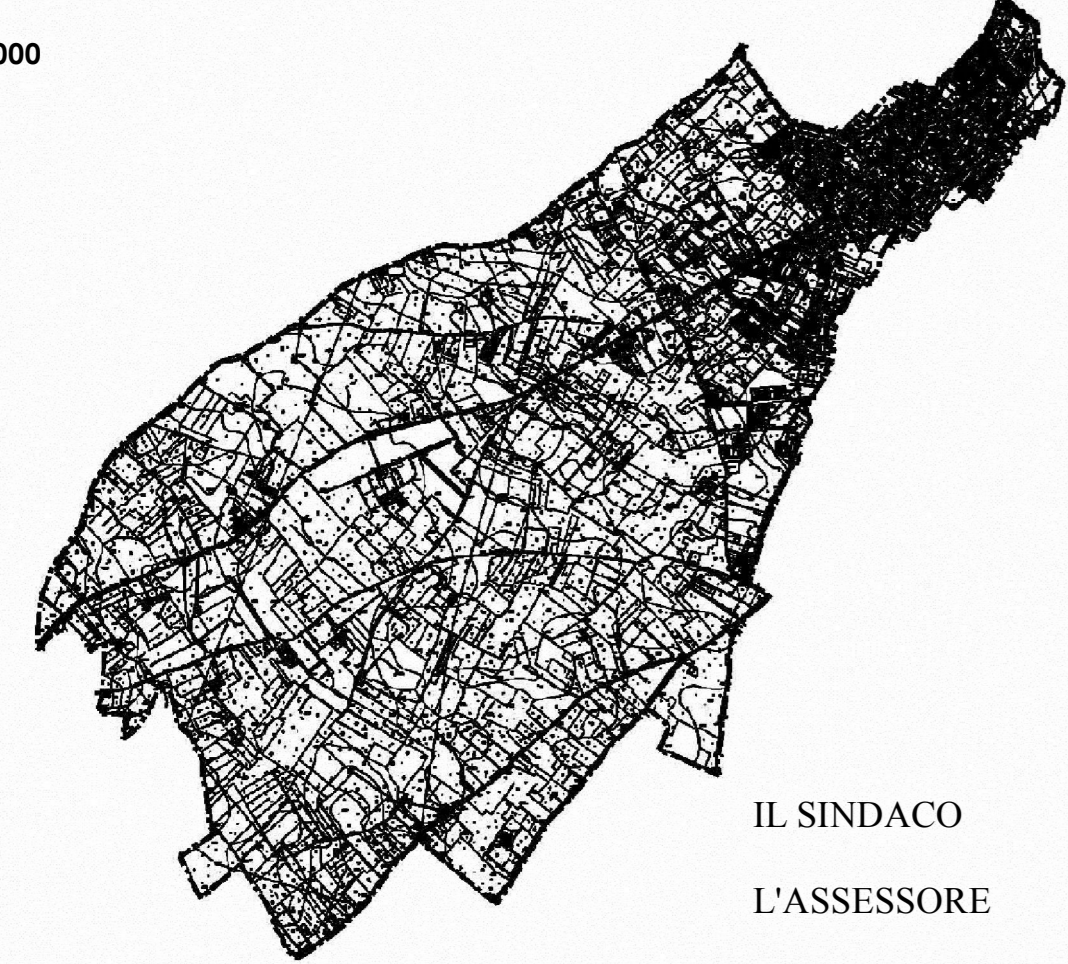
ELABORAZIONE GIS  
Ing. Giada Galeotti

Marzo  
2012

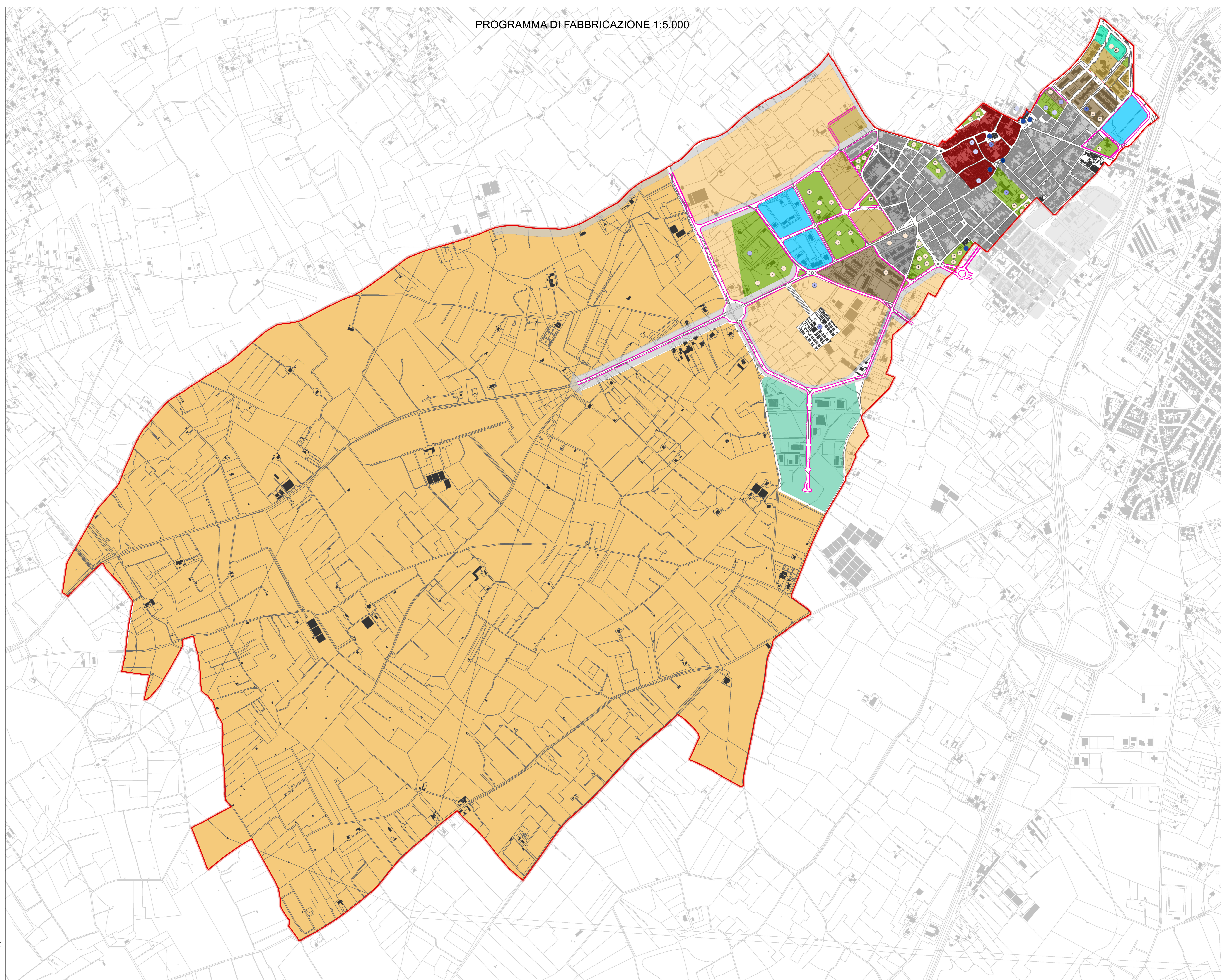
SISTEMA DELLE CONOSCENZE

TAVOLA B2.5 A - PROGRAMMA DI FABBRICAZIONE

Fonte:  
scala: 1:5.000



IL SINDACO  
L'ASSESSORE  
IL SEGRETARIO GENERALE



- Limite Comunale
- Destinazioni d'uso
- 1-Chiesa o Cappella
- 2-Municipio
- 3-Parco pubblico
- 4-Mercato coperto
- 5-Istituto Med. Psico-Pedagogico
- 6-Scuola media
- 7-Scuola elementare
- 8-Asilo nido
- 9-Banca
- 10-Ufficio P.T.
- 11-Attrezzature pubbliche di interesse generale
- 12-Campo sportivo
- 14-Cimitero
- 15-Parcheggio di progetto
- 16-Impianto sportivo di progetto
- 17-Verde attrezzato di progetto
- 18-Scuola materna di progetto
- 19-Scuola elementare di progetto
- 20-Attrezzature pubbliche di interesse generale di progetto
- 21-Nuovo ufficio P.T.
- Programma di Fabbricazione
- Zona B1
- Zona B2
- Zona B3
- Zona C1
- Zona C2
- Zona C3-Zona P.E.E.P.
- Zona C3.1-P.E.E.P. operante
- Zona D1-P.I.P.
- Zona E1
- Zona E2
- Zona P.E.E.P. già operante
- Zona per attrezzature sportive
- Zona P.R.G. di Lequile
- Fascia di rispetto stradale
- STRADE

