

**COMUNE DI SAN PIETRO IN LAMA**  
**PROVINCIA DI LECCE**

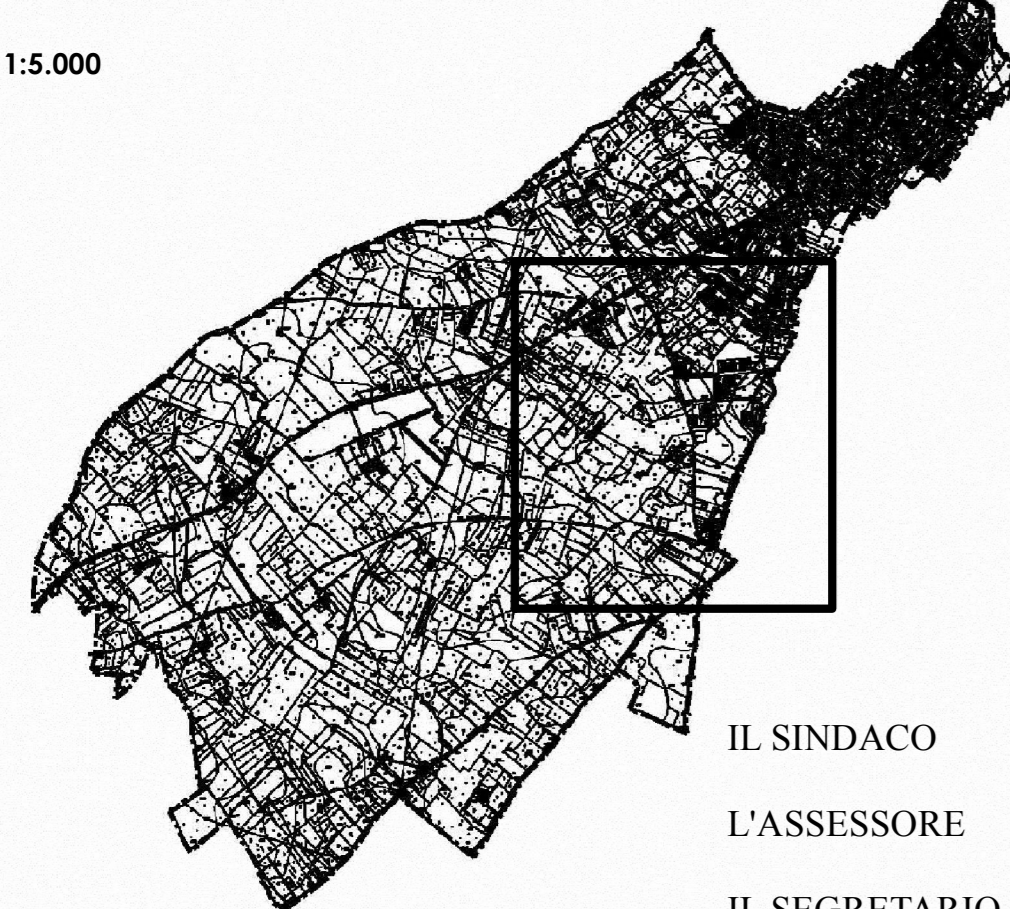
**PIANO URBANISTICO GENERALE**  
**L.R. 20/2001**



<b>PROGETTISTI</b> Arch. Rita Miglietta Ing. Ruggero Perrone Arch. Tommaso Saponaro	Adozione del C.C. n. 3 del 15/02/2007 Adozione del C.C. n. 3 del 12/01/2010
<b>TECNICI INCARICATI PER ADEGUAMENTO</b> Avv. Angelo Vantaggiato Ing. Antonio Surano	ADEGUAMENTO Art. 11 c. 6 L.R. Puglia n. 20/01
ELABORAZIONE GIS Ing. Giada Galeotti	Marzo 2012

**PROGETTO**  
**TAVOLA D2.3-PREVISIONI PROGRAMMATICHE-**  
**-PARTICOLARE 3**

Fonti:  
 scala: 1:5.000



IL SINDACO  
 L'ASSESSORE  
 IL SEGRETARIO GENERALE

- Zone F-Destinate ad attrezzature, servizi e impianti a carattere generale**
- F2-Attrezzature a verde e a parco urbano
  - F2.2-Attrezzature e spazi destinati a piazze
  - F2.3-Fasce verdi di arredo stradale
  - F2.4-Attrezzature per il mercato settimanale
  - F3.1-attrezzature sanitarie e paramediche
  - F3.2-Attrezzature per l'ordine pubblico e la protezione civile
  - F3.3-attrezzature cimiteriali
  - F4.2-Attrezzature sportive private
  - F5.1-Attrezzature di servizio alla mobilità
  - F5.2-Attrezzature per impianti tecnologici
  - F5.3-Attrezzature a servizio delle zone D1 e D2

**VIABILITA'**

- Strada Statale 101 Lecce Gallipoli
- Principale viabilità provinciale di collegamento longitudinale e trasversale
- Viabilità provinciale secondaria (itinerari narrativi)
- Viabilità di progetto-nuovi tracciati e adeguamenti-
- Principale viabilità in ambito extraurbano, strade di collegamento di interesse locale
- Fasce di rispetto stradale
- Limite rispetto cimiteriale

- Limite Comunale
- Area di emergenza-Protezione Civile
- Area di attesa
- Area di ammassamento
- Zone A-Residenziali degli insediamenti storici e di interesse ambientale**
  - A1-Centro antico
  - A2-Edifici di interesse storico e ambientale esterni al centro storico
- Zone B-residenziali totalmente o parzialmente edificate diverse dalle zone A**
  - B1-Urbane prevalentemente sature
  - B2-Urbanisticamente definite
  - B3-Di completamento
  - B4-Di trasformazione urbana
  - B5-Di riqualificazione urbana
- Zone C- Residenziali di trasformazione urbana**
  - C1-Intensive
  - C2-Intensive
  - C4-Estensive
  - C0.1-Insediamenti a bassa densità con carattere di ruralità
  - C0.2-Insediamenti a bassa densità con carattere di ruralità
- Comparto d'intervento
- Zone D-Insediamenti artigianali, commerciali e direzionali**
  - D1-Insediamenti produttivi esistenti (P.I.P.)
  - D1.1-Insediamenti produttivi di ampliamento
  - D2-Insediamenti artigianali, direzionali, commerciali e residenziali
  - D3-Attrezzature ricettive ricreative e/o per la ristorazione
- Zone E-Destinate ad uso agricolo**  
 Vincolo idrogeologico-PAI
  - A.P.
  - M.P.
  - BP
  - Bosco
  - E1-Zona agricola
  - E2.1-Zona a verde agricolo speciale prevalentemente agricola
  - E2.2-Zona agricola speciale per servizi e attrezzature
  - E2.3-Zona agricola speciale sottoposta a vincolo idrogeologico
- Zone F-Destinate ad attrezzature**
  - F1.1-Attrezzature per l'istruzione
  - F1.2-Attrezzature civiche
  - F1.3-Attrezzature religiose
  - F1.4-Aree per il verde pubblico attrezzato e il gioco
  - F1.5-Attrezzature per lo sport
  - F1.6-Parcheggi

